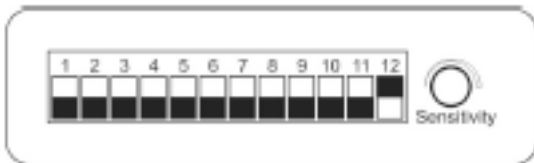


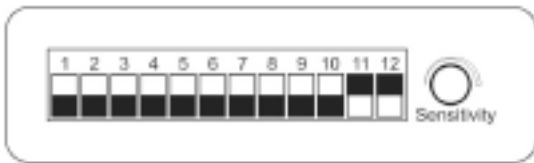
Bedienungsanleitung

1. Sound Modus (Musiksteuerung)



Um den Musikmodus zu aktivieren, bringen Sie den Schalter 12 in die „on“ Stellung. Die Farbe ändert sich jetzt bei jedem Taktschlag. Die Empfindlichkeit können Sie mittels des „Sensitivity“ Reglers einstellen.

2. Mix Color Modus

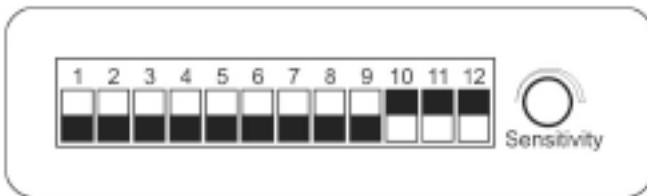


Um den „Farb-Überblend-Modus“ zu aktivieren, stellen Sie die Schalter 11 und 12 in die „on“ Position. Wenn Dip-Schalter 1 aktiviert (on) ist, beträgt die Überblendzeit 2,5 Sekunden.

Sie können die Überblendzeit mittels der Dip-Schalter 1-9 wie folgt einstellen:

DIP 1	DIP 2	DIP 3	DIP 4	DIP 5	DIP 6
2,5s	5s	7,5s	10s	15s	20s
DIP 7	DIP 8	DIP 9	DIP 9	DIP1 to DIP 9 are OFF	
40s	80s	160s	320s	640s	

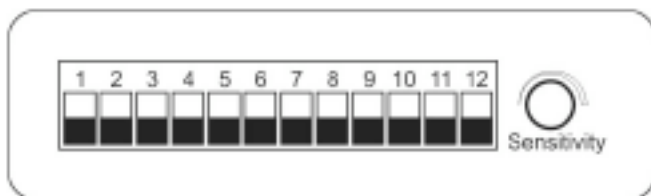
3. Manueller Farb Modus



Wenn die Dip-Schalter 10, 11 und 12 auf „on“ stehen, ist der Scheinwerfer im manuellen Modus. Sie können die Farben und Helligkeit mittels der Schalter 1-9 wie folgt einstellen und verändern:










RED	DIP 1,2	OFF/ OFF	OFF/ON	ON/OFF	ON/ON
GREEN	DIP 3,4				
BLUE	DIP 5,6				
Brightness		0	25%	50%	100%

4. DMX Modus



Um den DMX Modus zu aktivieren, müssen die Schalter 10, 11 und 12 auf „off“ stehen.

Sie können die DMX Start Adresse mittels der Schalter 1-9 einstellen.

- Dip 1  x 1
- Dip 2  x 2
- Dip 3  x 4
- Dip 4  x 8
- Dip 5  x 16
- Dip 6  x 32
- Dip 7  x 64
- Dip 8  x 128
- Dip 9  x 256

Die DMX Kanäle sind wie folge belegt:

CH-1	CH-2	CH-3	CH-4	CH-5	CH-6	CH-7
RED	GREEN	BLUE	MACRO	Speed/Strobe	MODE	Master DIM
0 = OFF	0 = OFF	0 = OFF	0-15 Macro Off	0-15 = OFF	0 - 31 = Color Setting	0-255
1 - 255 = DIM	1 - 255 = DIM	1 - 255 = DIM		16-255 = Strobe 16 Steps of Speed		
0-15 = OFF	0-15 = OFF	0-15 = OFF		0-255 Speed	32-63 = Fade Out	
16- 255 = ON	16-255 = ON	16-255 = ON			64-95 = Fade In	
0-15 = OFF	0-15 = OFF	0-15 = OFF			96-127 = Fade In Out	
16- 255 = ON	16-255 = ON	16-255 = ON			128-159 = Auto Mix	
0-15 = OFF	0-15 = OFF	0-15 = OFF			160-191 = 3 Colour Chase	
16- 255 = ON	16-255 = ON	16-255 = ON			192-223 = 7 Colour Chase	
NA	NA	NA			224-255 = Sound Action	
				NA	NA	
			8-255 = Macro 31 Steps of Macro	16-255 = Strobe 16 Steps of Speed		

all Copyrights by:
Musikhaus Thomann
Treppendorf 30
GER- 96138 Burgebrach
Tel.: +49/9546/9223-0
info@thomann.de
www.thomann.de